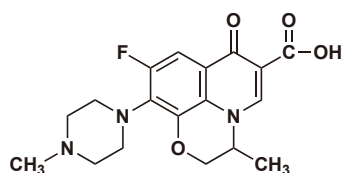
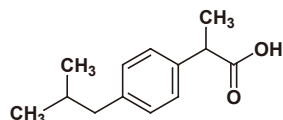


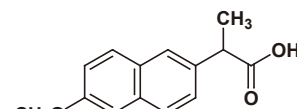
鏡像異性体とラセミ体



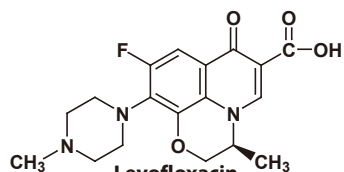
Ofloxacin
5g 8,800円 / 25g 29,500円
[O0403]



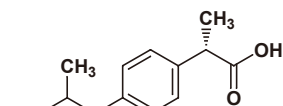
Ibuprofen
25g 6,700円 / 100g 20,500円 / 500g 56,300円
[I0415]



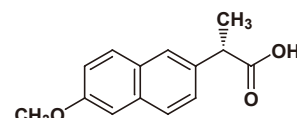
(±)-Naproxen
25g 11,900円
[M1220]



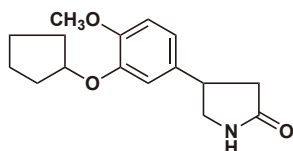
Levofloxacin
5g 5,900円 / 25g 17,200円
[L0193]



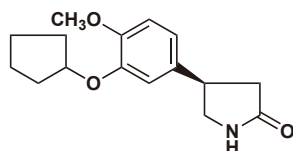
(S)-(+)-Ibuprofen
1g 4,500円 / 5g 13,200円
[I0549]



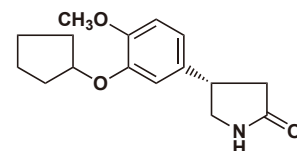
(S)-(+)-Naproxen
25g 10,200円 / 500g 83,200円
[M1021]



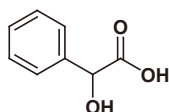
Rolipram
50mg 10,000円 / 250mg 35,000円
[R0110]



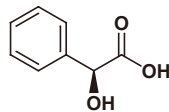
(R)-(-)-Rolipram
10mg 12,500円 / 50mg 43,800円
[R0182]



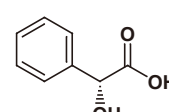
(S)-(+)-Rolipram
10mg 12,500円 / 50mg 43,800円
[R0183]



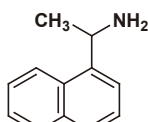
DL-Mandelic Acid
25g 2,000円 / 500g 7,000円
[M0038]



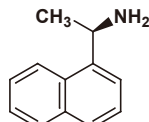
L-(+)-Mandelic Acid
25g 6,400円 / 250g 33,100円
[M0661]



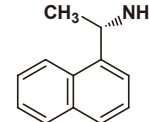
D-(-)-Mandelic Acid
25g 4,000円 / 100g 12,000円 / 500g 50,000円
[M0662]



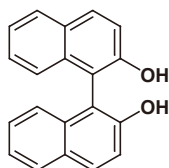
DL-1-(1-Naphthyl)ethylamine
25mL 8,900円 / 500mL 88,800円
[N0523]



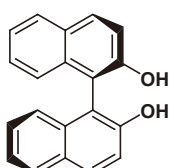
(R)-(+)-1-(1-Naphthyl)ethylamine
1g 5,700円 / 5g 16,300円
[N0482]



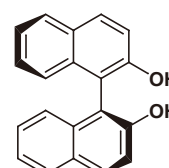
(S)-(-)-1-(1-Naphthyl)ethylamine
1g 5,400円 / 5g 16,500円
[N0481]



1,1'-Bi-2-naphthol
5g 4,100円 / 25g 13,100円
[B0461]



(R)-(+)-1,1'-Bi-2-naphthol
5g 12,400円 / 25g 42,400円
[B1142]



(S)-(-)-1,1'-Bi-2-naphthol
5g 10,800円 / 25g 37,400円
[B1100]

上記以外にも、数多くの光学異性体も取り揃えています。各製品の詳細は ▶▶▶

光学活性



東京化成工業株式会社

■本社営業部 〒103-0023 東京都中央区日本橋本町4-10-2 TCIビル2階
Tel: 03-3668-0489 Fax: 03-3668-0520
E-mail: Sales-JP@TCIchemicals.com

■大阪営業部 〒541-0041 大阪府大阪市中央区北浜1-1-21 第2中井ビル1階
Tel: 06-6228-1155 Fax: 06-6228-1158
E-mail: osaka-s@TCIchemicals.com

□化成部品 〒103-0023 東京都中央区日本橋本町4-10-1
Tel: 03-5651-5171 Fax: 03-5640-8021
E-mail: finechemicals@TCIchemicals.com

弊社製品取扱店

やむを得ず品目の削除や掲載内容の変更を予告なく行う場合があります。
内容の一部または全部を無断で転載あるいは複製することはご遠慮ください。