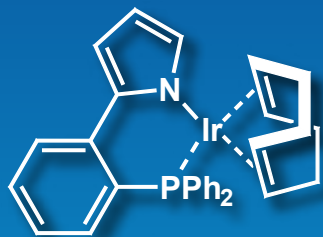


温和な条件下でウレア誘導体を ホルムアミドとアミンに 水素化分解可能なイリジウム触媒



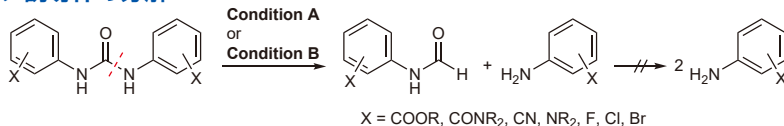
(1,5-Cyclooctadiene)-
[2-(2-diphenylphosphinophenyl)-
pyrrolido]iridium(I)
200mg 24,800円
[C4021]

特長

- ウレア誘導体をホルムアミドとアミンに分解
- 温和な条件下で使用可能
- グラムスケール/超低触媒量 (0.09 mol%) での分解報告あり

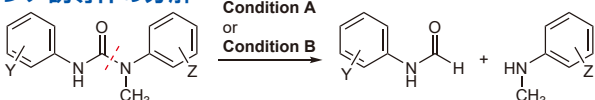
利用例

対称型ウレア誘導体の分解



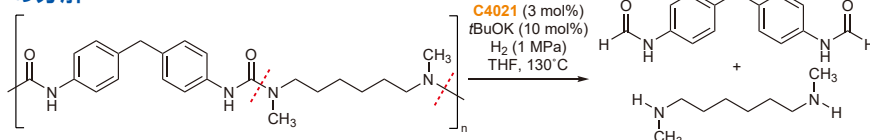
還元活性のある官能基を保持したまま、ウレア誘導体をホルムアミドとアミンに分解します。

非対称型ウレア誘導体の分解



非対称型ウレア誘導体の場合は、窒素上の置換基が多いC-N結合を高い選択性で切断します。

ポリウレアの分解



ポリウレアに対しても高い活性を示します。従来の水素化触媒とは異なる形で分解することが可能です。

引用文献 T. Iwasaki, K. Tsuge, N. Naito, K. Nozaki, *Nat. Commun.* **2023**, *14*, 962. <https://doi.org/10.1038/s41467-023-38997-2>

Condition A

C4021 (3 mol%)
H₂ (1 MPa)
THF, 130°C

Condition B

C4021 (1-10 mol%)
tBuOK (10-33 mol%)
H₂ (1 MPa)
Toluene, 130°C

関連製品

Ru-MACHO®-BH

200mg 5,100円 / 1g 16,200円 [R0137]

上記以外のイリジウム触媒についても取り揃えています。各製品の詳細はTCIのウェブサイトです。

TCI イリジウム



東京化成工業株式会社

試薬製品について

■本社営業部 〒103-0001 東京都中央区日本橋小伝馬町 16-12 T-PLUS 日本橋小伝馬町8階
Tel: 03-3668-0489 Fax: 03-3668-0520 E-mail: Sales-JP@TCIchemicals.com

■大阪営業部 〒541-0041 大阪府大阪市中央区北浜1-1-21 第2中井ビル1階
Tel: 06-6228-1155 Fax: 06-6228-1158 E-mail: osaka-s@TCIchemicals.com

スケールアップ、受託サービス(合成・開発・製造)について

□化成品営業部 〒103-0001 東京都中央区日本橋小伝馬町 16-12 T-PLUS 日本橋小伝馬町8階
Tel: 03-5651-5171 Fax: 03-5640-8021 E-mail: finechemicals@TCIchemicals.com

弊社製品取扱店

本誌掲載の化学品は試験・研究用のみ使用するものです。化学知識のある専門家以外の方のご使用はお避けください。目録や製品情報等、掲載内容の変更を予告なく行う場合があります。内容の一部または全部の無断転載・複製はご遠慮ください。